

## Paradoxe Aufgabenstellungen

**Wie kann unendlich viel Musik ohne eigenen Speicher gehört werden?**

Durch **widerspruchorientiertes Denken** können paradoxe Aufgabenstellungen formuliert werden.

Diese liefern die Chance überraschende und erfolgreiche Lösungen jenseits derzeitiger Denkbarrieren zu entwickeln.

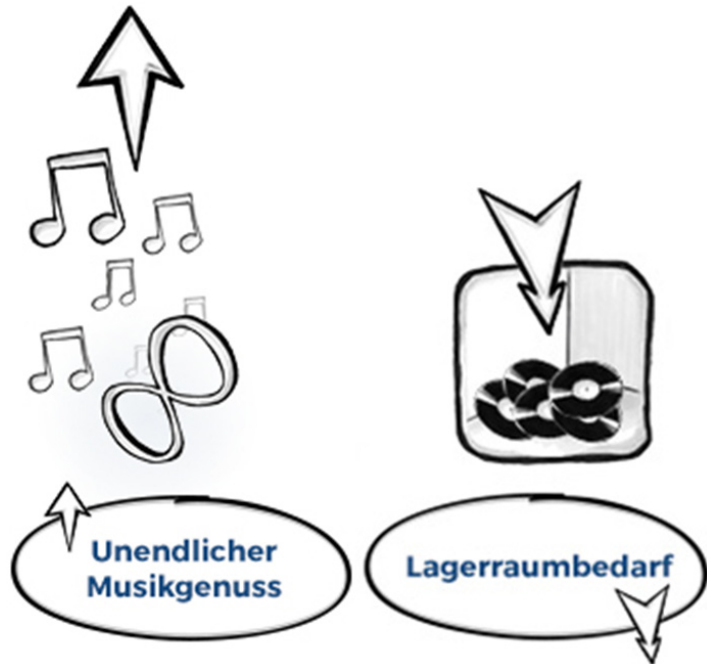
Dadurch können zukunftsfähige Alleinstellungsmerkmale schneller und orientierter erarbeitet werden!



## Zieldefinition

Die **Widerspruchsformulierung** beginnt mit dem Herausarbeiten der stärksten Ziele für ein Herausforderungsfeld.

Der alleinige Wunsch nach **unendlichem Musikgenuss** ist dabei jedoch nur eine **eindimensionale Zielsetzung**, die noch keine besondere Herausforderung darstellt!



## Zielkonflikt

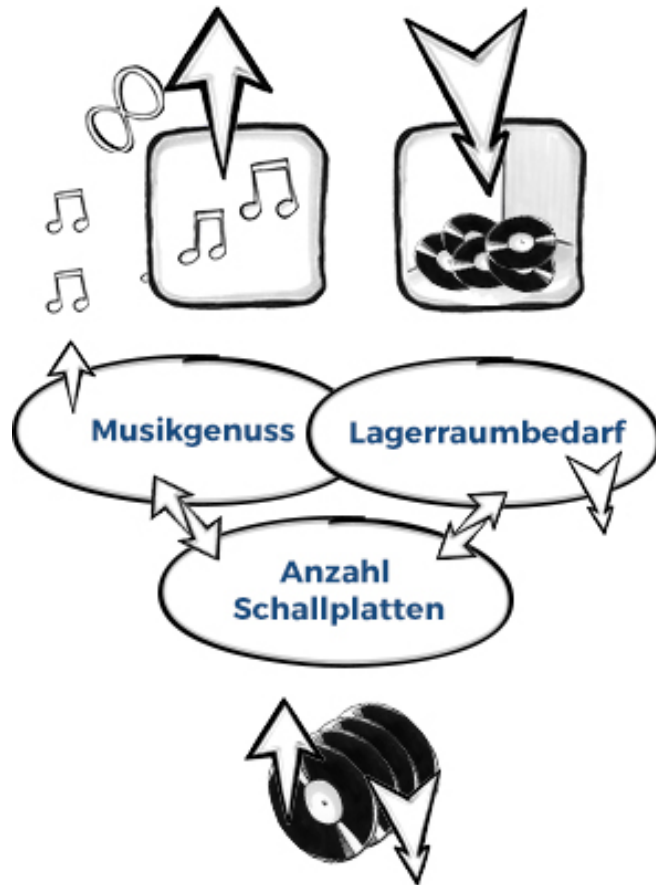
Viel Musikgenuss bedeutete früher jedoch auch „bergeweise“ Schallplatten in der eigenen Sammlung handeln zu müssen. **Geringer Lagerraumbedarf** war daher damals ein wichtiges **Gegenziel**.

Das Herausarbeiten des Gegenzieles, das dem ursprünglich formulierten Ziel polar gegenüber steht, führt zu einem scheinbar nicht auflösbaren **Zielkonflikt!**

Traditionell suchen wird an dieser Stelle nach dem besten Kompromiss und wägen ab, welches Ziel wichtiger ist!

Leader entscheiden sich jedoch nicht - sie wollen beides!

**Unendlicher Musikgenuss ohne Lagerraumbedarf!**



## WOIS Widerspruchsdreieck

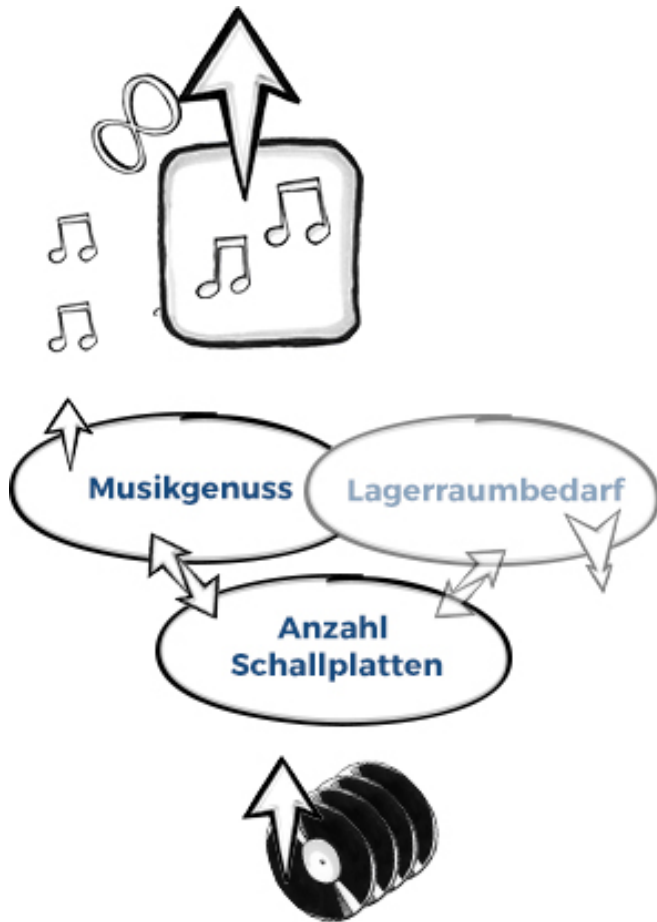
Zur **Auflösung von Polaritäten** reicht die Kenntnis des Zielkonfliktes nicht aus.

Es fehlt die Orientierung, warum wir glauben, dass der Zielkonflikt nicht aufgelöst werden kann. Daher ist es hilfreich eine **dritte Größe** einzuführen.

Diese **Führungsgröße** setzt beide Ziele **logisch** miteinander in Beziehung und bildet dadurch das **WOIS Widerspruchsdreieck**.

Führungsgrößen sind von ihrem Charakter her **messbare Parameter**. Sie sind durch Entscheidungen direkt beeinflussbar und können **steigen oder fallen**.

Die „Anzahl der Schallplatten“ ist das **logisch verbindende Glied** der beiden polaren Ziele.



## Logische Entwicklungsrichtung - Einerseits

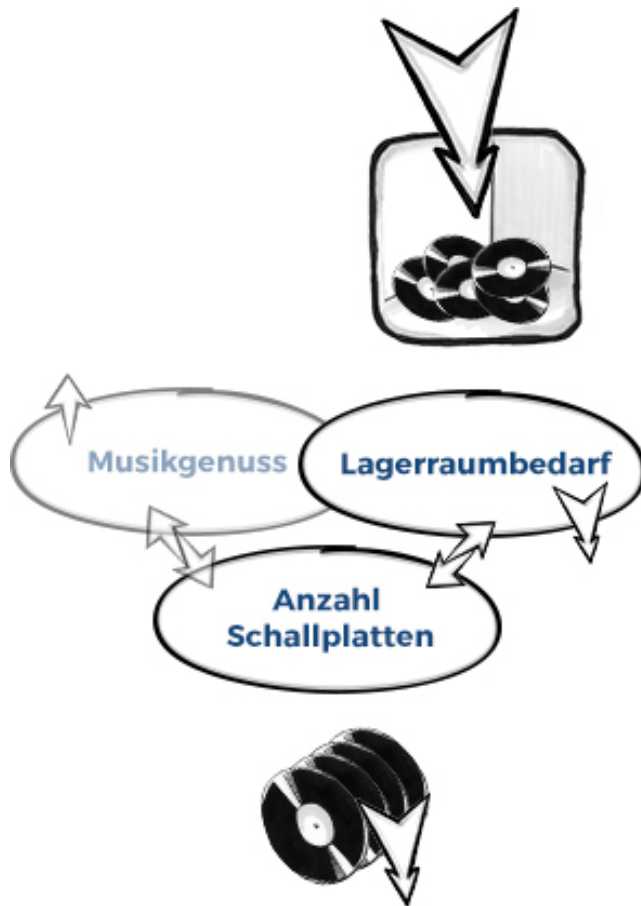
Eine richtungsweisende Führungsgröße ist dann gefunden, wenn diese mit beiden Zielen in einer logischen und zwar **umgekehrten Abhängigkeit** steht:

### Es ist einerseits logisch:

Wenn der Musikgenuss unendlich gesteigert werden soll, so benötigt man unendlich viele Schallplatten.

Dadurch würde jedoch der resultierende Lagerraum auch unendlich groß werden!

Die Pfeile an Ziel und Führungsgröße zeigen die **jeweilige Entwicklungsrichtung** an.

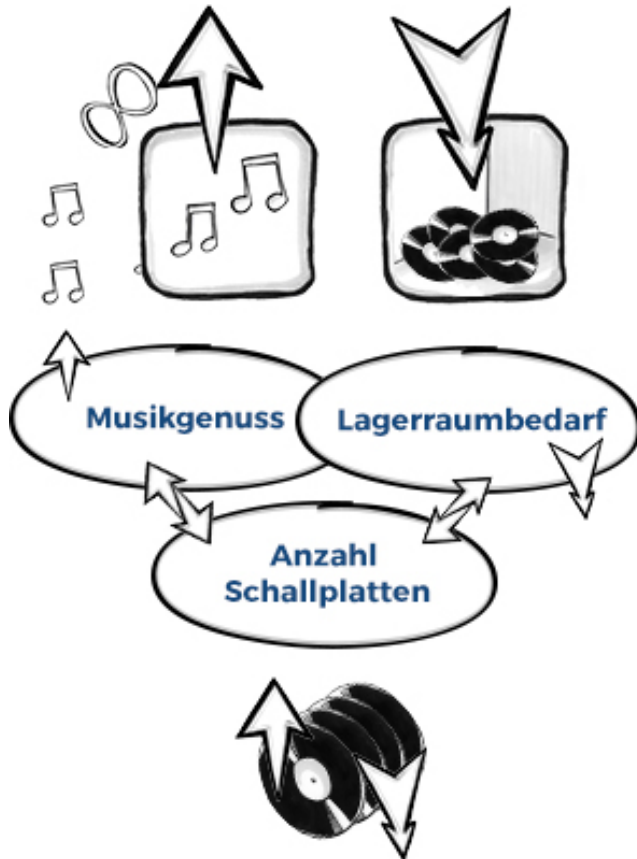


## Logische Entwicklungsrichtung - Andererseits

### Es ist andererseits auch logisch:

Wenn der Lagerbedarf für die Schallplattensammlung minimal sein soll, so sollte man möglichst nicht eine Schallplatte in der Sammlung haben.

Diese hätte jedoch zur Folge gehabt, dass keine Musik gehört werden könnte!



## Keine Kompromisse eingehen

**Nach traditioneller Denkweise könnte nun nach dem besten Kompromiss gesucht werden:**

Man könnte gerade so viele Platten in der Sammlung aufnehmen, wie Lagerraum zur Verfügung steht, man kann neuen Lagerraum schaffen, man kann die Lagerung der Schallplatten anders organisieren, usw.

Alle Lösungen bleiben jedoch **„faule Kompromisse“** !

Die Logik der Abhängigkeit wird nicht durchbrochen. So lange die Lösungssuche auf der Ebene der Ziele vorangetrieben wird, bleibt es schwierig die **bisher übliche Sicht** zu verlassen.

**Leader entscheiden sich nicht -**

sie möchten kompromisslos beide Ziele gleichzeitig erfüllt haben!



## Take both!

Wenn kompromisslos die Erfüllung beider Ziele gefordert wird, so ist ein **Wechsel** der **Perspektiven** notwendig.

**Neue Freiheitsgrade** können gefunden werden, wenn eine **neue Sicht** zur bisher logisch verknüpfenden Führungsgröße gefunden wird:

**Welche Entwicklungsrichtung der Führungsgröße ist fortschrittlicher?**

Ist es fortschrittlicher die Anzahl der Platten in der Sammlung stetig zu erhöhen?

**oder**

Ist es fortschrittlicher die Anzahl der Platten gegen null gehen zu lassen?





WOIS Denkrichtungen:

Effektivität: VON SELBST

$$IQ = \frac{\left( \begin{array}{c} \text{Schaffung von Strukturen} \\ \text{zur Organisation von} \\ \text{„Von-Selbst-Funktionen“} \end{array} \right)}{\text{Effizienz: OHNE DASS}}$$

Effizienz: OHNE DASS

Stoff ↓  
Energie ↓  
Raum ↓  
Zeit ↓

Information ↑

## Ideale Entwicklungsrichtungen

Durch die **Orientierung an „radikal-idealen Entwicklungsrichtungen“** kann eine Entscheidung für die Definition der idealen Entwicklungsrichtung für Führungsgrößen gefunden werden.

**WOIS unterscheidet zwei ideale Richtungen:**

Die **effektivste Entwicklungsrichtung** -

**Ausnutzung vorhandener Selbstbewegung:**

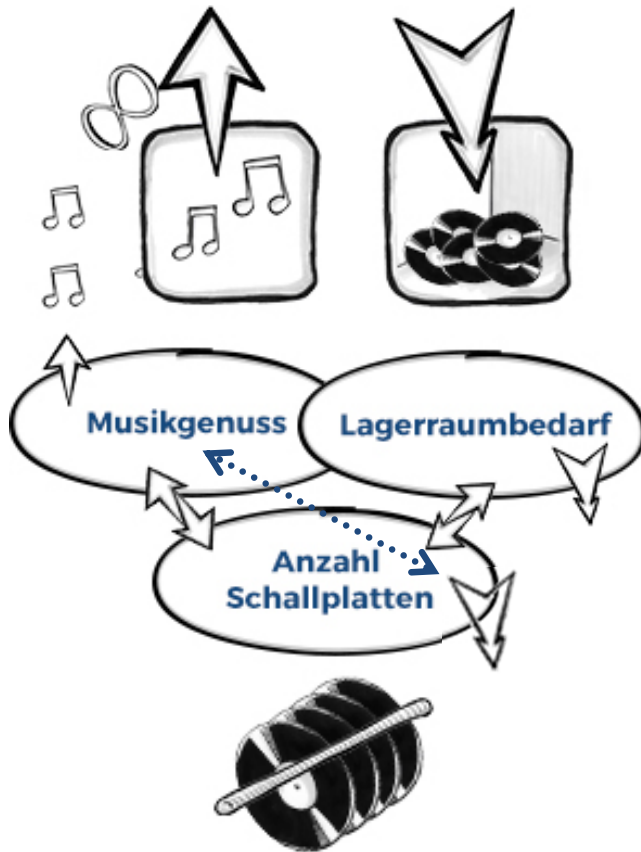
„Schaffung von Strukturen zur Organisation von **Von-Selbst-Funktionen**“

und

Die **effizienteste Entwicklungsrichtung** -

**„Ohne, dass...“:**

Dabei sollen die Nutzung der Ressourcen Stoff, Energie, Raum und Zeit gegen Null gehen und trotzdem die gewünschte Funktion erfüllt werden. Dies ist nur durch Informationsimport und -ausnutzung möglich!



## Paradoxe Aufgabenstellungen

Durch die Definition der „fortschrittlichen Entwicklungsrichtung“ kann eine **neue Frage** formuliert werden:

- Eine Frage, die systematisch die Messlatte hoch legt.
- Eine Frage, die die aktuelle Leistungsgrenze gezielt aushebelt!
- **Eine Frage, die gezielt eine neue Logik provoziert.**

Für das Beispiel ist die Reduzierung der Anzahl der Platten gegen Null die fortschrittliche Richtung!

Eine paradoxe Herausforderung entsteht dann, wenn ein Ziel mit der **unlogischen** Entwicklungsrichtung der Führungsgröße verbunden wird.

Ein **Entwicklungswiderspruch** entsteht auf Basis einer paradoxen Forderung:

**Unendlich viel Musikgenuss,  
obwohl sich in unserer Plattensammlung nicht eine Platte befindet!**



## Unlogisches fordern

Nach der damaligen Logik konnte dieser **Widerspruch** nicht aufgelöst werden!

Er formuliert jedoch eine neue Fragestellung, auf deren Basis nach neuen und überraschenden Lösungsrichtungen gesucht werden kann.

## Unlogik ist die Logik für Innovation!

**Ja, und ... Mit modernen Medien streamen wir die gesamte Welt der Musik – ohne auch nur einen einzigen Titel auf einem eigenen Speicher haben zu müssen.**



**WOIS Institut**

**Am Hofbräuhaus 1**

**D - 96450 Coburg**

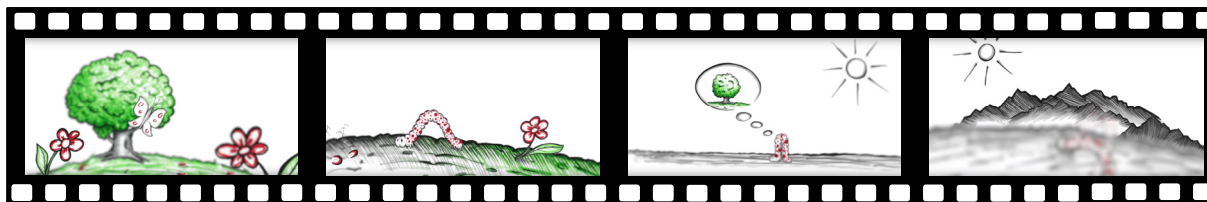
**Telefon: +49 - 9561 - 8363 240**

**E-Mail: [info@wois-institut.de](mailto:info@wois-institut.de)**

**[www.wois-institut.de](http://www.wois-institut.de)**

**Ja, und... sehen Sie auch unsere Filme zu:**

**WOIS Innomorphose - [www.innomorphose.de](http://www.innomorphose.de)**



**WOIS Unlogik - [www.unlogik.eu](http://www.unlogik.eu)**

